

TAKE FREE 191,500部 全戸配布

誰もが安心して暮らせるまちづくり

〔編集・発行〕社会福祉法人 北区社会福祉協議会

vol. 164
令和4年1月15日発行

きたふくし

話がある(和)になる(輪)ができる

北区社会福祉協議会は、これからも地域のみなさまとともに歩みます。

北社協キャラクター
「アイちゃん」

明けましておめでとうござります

平素より当会の事業推進にご理解とご協力を賜り、厚くお礼申し上げます。令和4年を迎えるにあたり、新年のご挨拶を申し上げます。

昨年は引き続き新型コロナウイルス感染症の更なる拡大により、地域活動や経済活動の停滞が長期化した1年でした。

一方で、こうした状況にありながらも、少しずつ地域のつながりを再開させたいと願う地域のみなさまと一緒に、「新しい生活様式」を取り入れながら、ICTの活用など、対面にこだわらない地域社会のあり方を模索した1年でもありました。

新型コロナウイルスという、これまで私たちが地域福祉を推進するうえで大切にしていまいりました人と人とのつながりをも分断しかね

ない脅威に対し、さまざまな創意工夫を行い、絆を絶やさぬよう取り組まれる地域のみなさまの姿に、改めて心強さを感じたところです。

北区社会福祉協議会では、基本理念である「誰もが安心して暮らせるまちづくり」の実現に向け、北区民生委員・児童委員協議会をはじめ、町会・自治会、ボランティア活動団体など地域のみなさまや、各方面の専門機関のみなさまとの連携をより一層深め、地域福祉の推進に取り組んでまいります。

本年も、感染防止対策を講じつつ、更なる事業の充実と活動の展開に取り組んでまいりますので、みなさまからの一層のご支援とご協力をお願いいたしまして、年頭の挨拶とさせていただきます。



北区社会福祉協議会会長

水越 乙彦

応援してください！

北区子ども・若者応援基金

～あなたのご寄付で、北区の子ども・若者を応援しませんか？～

北区の子どもたちや若者たちの育つ力をささえる地域を目指し、子ども・若者の「経験・体験」を応援する「北区社会福祉協議会 子ども・若者応援基金」を設立しました。

具体的な基金の内容

1. 子ども・若者のチャレンジを直接応援する

子ども・若者のチャレンジを応援するために、経験・体験を広げるための費用の助成を行います。

2. 経験・体験をささえる、取り組みを応援する

子ども食堂や子ども・若者へのプログラム提供を行う団体に対して、活動費助成を行います。

3. 子ども・若者をささえる人、活動者を増やす

子ども・若者に寄り添い、育ちをささえる支援者の養成、福祉や教育など子どもたちに関わる仕事をめざす未来の支援者を育成するインターンシップなどに取り組めます。

4. 子ども・若者支援活動や応援を継続させる

支援継続に必要な広報、啓発活動を行い、地域に支援の輪を広げます。また、本基金を活用した事業の運営に必要な経費、基金の仕組みをささえる事務事業費としても活用し、支援事業の安定的な継続を図ります。

ご支援ください！

ご支援の種類：1,000円 2,000円 5,000円 10,000円以上

【銀行名】城北信用金庫 王子営業部 【口座番号】(普通)0048364

【名義】社会福祉法人 北区社会福祉協議会
シャカイフクシホウジンキタクシャカイフクシキョウカイ

お問合せ 子ども・若者応援基金

☎ 03-3906-2352

イラスト協力：東京家政大学造形表現学科 大川詩織さん

小学生対象の学習教室運営に参加してみませんか？

浮間学習支援教室運営者募集

浮間で小学生対象の学習支援教室を立ち上げるメンバーを募集します。

現在、地域ボランティアのみなさまが準備メンバーとして立ち上げに向けて話し合いをはじめています。

子どもたちが、学校の先生や保護者以外の大人と出会うことが魅力の教室となっており、現在区内に7教室立ち上がっています。

みなさまからのご連絡をお待ちしています。

小学生対象の学習支援教室

活動頻度	月2回程度
内容	宿題、ワークやドリルを使った家庭学習の補助
対象となるお子さま	小学1年～小学6年生まで 15名程度
活動時間	月～金曜日の夕方 2時間程度(場合によっては土曜日の日中) ※運営者による話し合いで時間を決めます。
利用料金	無料
会場	北区浮間2-12-22 (浮間こひつじ園) ※こちらの会場へ直接お問合せはしないでください。



会場予定

お問合せ 子ども支援担当

☎ 03-6454-3104

お問合せ・お申込みフォーム



Facebookやっています！

北区社会福祉協議会の最新情報やお知らせを随時掲載しています。ぜひご覧になってみてください！



Instagramやっています！

北社協の日々の活動を掲載しています。ぜひご覧になってみてください！

お問合せ 北区社会福祉協議会

☎ 03-3906-2352

北区社会福祉協議会の広報紙「きたふくし」は年6回発行です。ホームページでバックナンバーもご覧になれます。
<https://kitashakyo.or.jp/>



北区社会福祉協議会の広報紙「きたふくし」は、環境に優しいベジタブルオイルインキとFSC®紙(森林認証紙)を使用しています。

歳末たすけあい募金助成事業

令和4年度歳末たすけあい・地域福祉募金助成“新規団体向け”説明会のご案内

北区社会福祉協議会では、地域住民が主体となって取り組む福祉活動を推進するために、「歳末たすけあい募金」を財源とした助成事業を行っています。社会的孤立による不安をなくし、安心して暮らせるまちづくりのため、身近な地域で行う地域ささえあい活動や障がい当事者活動などに対する応援に力をいれています。

みなさまもこの助成を利用して身近な地域で行うささえあいの活動を始めてみませんか？

※令和3年度に本助成金の交付を受けている団体で参加希望の場合は、お問合せください。

お申込み方法 2月14日(月)よりお電話で受付開始

定員 各回 20名 (先着順 完全申込制)

会場 いずれも、岸町ふれあい館3階 第5集会室(北区岸町1-6-17)

お問合せ先にご連絡いただき、ご予約してご参加ください。



＜説明会日時＞

- ① 令和4年3月4日(金) 午前10時～11時30分
- ② 令和4年3月15日(火) 午後2時～3時30分

下記①②は同じ内容です。いずれかにご参加ください。

※助成対象、内容、金額などについては説明会で詳細をご確認ください。
※上記日程でご参加が難しい場合はご相談ください。

お問合せ 地域福祉係

☎ 03-3905-6653

プログラミングチャレンジ 小学生対象

～ボランティアスタッフ募集～

令和4年5月～令和5年3月

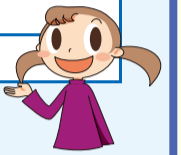
地域の多様な世代の大人と子どもたちが関わることのできるプログラミング講座です。講座のサポートや講師として活動いただける方を随時募集しています。プログラミングに深い知識のある方から、PCの基本操作についてサポートいただける方まで、ぜひ子どもたちの育ちを応援する地域活動への参加をご検討ください。



詳しくはこちら

本コースは、子ども・若者応援基金を財源として、ボランティア講師などの協力により参加無料で実施されます。

対象	小学4～6年生 5～10名程度 ※希望者多数の場合は選考あり
参加費用	無料 ※PCは当会が準備します
お申込み方法	お電話、お申込みフォーム



主な講師

- ◎ 坂本 明男(さかもと あきお)氏 ニューグラス株式会社CEO 元NEC社員、その後は長年シリコンバレーでIT企業を経営。
- ◎ 田中 昭造(たなか しょうぞう)氏 株式会社OPENスクエア社長 日本のデータベースの第一人者としてオラクルの開発も手掛ける。
- ◎ 内田 薫(うちだ かおる)氏 法政大学情報科学研究科教授 元NEC中央研究所で長年研究者として活躍される。



ボランティアスタッフのみなさん

お問合せ 子ども支援担当

☎ 03-6454-3104



お申込みフォームはこちら

おちゃのご祭祭 交流会を開催しました

新型コロナウイルス感染症拡大の影響で、今年度のおちゃのご祭祭は中止となりました。

そのため、今年度は「交流会」という規模を縮小した形で開催し、過去の参加団体のみなさまとチームに分かれ活動した内容の報告と交流を行いました。

チームはオンラインへの苦手意識を減らす「こころのハードル下げ隊チーム」、団体の動画紹介を作成する「動画作成チーム」、広報活動を行う「おちゃのご祭祭を忘れないでチーム」の3チームで4カ月にわたり活動を行いました。

交流会では、Zoom体験会を開催したこと、団体の紹介動画の撮影、おちゃのご祭祭のチラシを作成するなどチームごとに新しい取り組みが見られました。

報告を聞いた後の交流では、活発な意見交換が行われました。

次年度以降、またおちゃのご祭祭が開催できるよう、検討を重ねてまいります。

2022年おちゃのご祭祭につきましては詳細が決まり次第、お知らせさせていただきます。



ご寄付ありがとうございました！

令和3年9月15日から11月14日までにご寄付いただいた方は次の通りです。感謝の意を込めて、お名前を掲載いたします(順不同・敬称略)。

寄付金をお寄せいただいた方々

オリンピア興業株式会社METS店舗会 (一社)ひとのわ協会 齊藤藤枝子 城北信用金庫 山木陽介 上五青空会 ビンボットひまわり 越野建設株式会社 笠原悦子 日蓮宗東京都北区社会教化事業協会 東福寺 水上人江 興楽寺 大野英治 金剛寺 滝野川仏教会 装束稲荷奉賛会 高木良一 赤羽南長寿会長水島道綱 西山美和 岩脇彰信 Y・K 岡本由美子 平松徳尊 ボランティアサービス 虹の会

物品・金券のご寄付

石丸三雄 上石啓子 菊地秀直・玄砥・未華 熊谷裕貴 越部恵美子 小林慎侍 鈴木勝利 多田喜代美 田中花 塚田鋼二 浜野百合子 平澤正彦 平田和子 星野里子 堀井泰江 益川かね代 山口浩一 渡邊敦 Y・K Design Company株式会社柳岡宏一 シナジーワールドワイド・ジャパン アイムス赤羽 榎なとり ツツキンフォテクノ東日本株式会社生活協同組合バルシステム東京板橋センター 富士交通株式会社 三笠商事株式会社 (福)千葉育美会 ビンボットひまわり

使用済み切手・其他のご寄付

秋元弘一 浅利のり子 阿部久美 新井誠子 荒木登志子 飯田文枝 井口美紗 出牛あけみ 岩脇彰信 上島弘 榎本慶子 大橋克明 岡本千代子 沖田洋子 箕原子 川崎普照 木ノ内正康 栗原牧子 越部恵美子 齋藤和子 齋藤邦彦 櫻井美智子 鈴木郁子 鈴木藤子 鈴木きよ子 関根玲子 高野成子 滝沢美知子 立石行子 田中江美子 塚本繁 中森遥 名取秀明 新田和枝 野崎朝子 野沢みち子 平井美智子 正木好江 益川かね代 増田和子 村田芳子 山岸友 山本和子 和氣よしえ 渡部弥博 (特養)みずへの苑 ECCジュニア東十条3丁目教室 L-R海事法律事務所 赤羽北さくら荘ヘルパーステーション 浮間建設株式会社 しろくまパートナーズ 株式会社竹之内商事 ツツキンフォテクノ東日本株式会社 東京ガス株式会社北部導管ネットワークセンター リョービ株式会社 株式会社UTNエンタテインメント 株式会社UTNコンサルティング 株式会社UTNホールディングス 株式会社UTNホールディングス・社会福祉研究所 株式会社UTNモルト&ザ・バー 株式会社UTNワイン&ダイニング 株式会社アイ・ビルド 株式会社王子加工所 株式会社グッド・ウォール 株式会社十條合成化学研究所 株式会社トビタ 株式会社日本データ 株式会社ムトウ 株式会社渡辺工業所 (社福)ドリームヴィ (特非)法人彩結び 赤羽岩淵中学校PTA 赤羽南長寿会 稲付長生クラブ 浮間都営住宅第一自治会 王子法人会女性部会 家庭倫理の会北区 上五青空会 桐ヶ丘朝活参加者 公団王子5丁目団地自治会 サンハイツ俳句会 すまいるプラス 田端駅通り商店街振興組合 中十条2丁目町会 西が丘桜クラブ 平塚山城官寺 プラウドシティ赤羽管理組合 ふれあい会 ボランティアサービス虹の会 六星会センタークラス 北区区議会事務局 国保年金課高齢医療係 高齢福祉課 長寿支援課 介護保険課給付調整係 子ども未来課 赤羽健康支援センター 滝野川西エコー広場館 北区福祉事務所 赤羽区民事務所 桐ヶ丘やまぶき荘高齢者あんしんセンター みずへの苑高齢者あんしんセンター 赤羽北高齢者あんしんセンター 明日香保育園 聖母の騎士保育園 めくもりのおうち保育園 日の基保育園 まごころ会保育園

＜広告＞

?! はお気軽に信頼の90年・ハウズドクター
「ハウスプラス住宅保証制度」登録店
一級建築士事務所

有限会社 上原工務店
住宅介護(支援)住宅改修費代理受領事業所
Panasonic パナソニックリフォーム 加盟店

新事務所 北区赤羽南1-4-11 TEL (3901) 8075
工場倉庫 越谷市新川2-25-9 FAX (3901) 3886
東京都&北区被災建築物赤羽東地区応急危険度判定員

＜広告＞

まずは、**ご相談下さい**

「障害年金」をご存知ですか？
病気やけがで働くのが困難になった時に
助けてくれるのが「障害年金」です。

- ・対象年齢は原則20-64歳
- ・受給額は障害の状態や加入年金に応じて年間約60万円-200万円にも

◎障害年金の対象になるか？
詳しくはHP「赤岩障害年金」で、まずは「無料相談」へお電話ください。

障害年金無料電話相談 ☎03-6317-8949
受付時間 平日 10:00～17:00

ほとんどの病気が対象
うつ病、統合失調症、
知的・発達障害などの
精神疾患、肢体・内臓
疾患など。

赤岩障害年金 サポートオフィス
北区王子5-2-5-716
運営 社会保険労務士法人赤岩

社会保険労務士 赤岩幸一

＜広告＞

買替 相続 資産整理 賃貸

— 売却・買取 (査定) 相談無料 —

北区・住まいのアドバイザー ☎0120-978-366
トウリハウジング
担当：山田

広告募集中！

広告で社会貢献しませんか？(1枠20,000円)

詳しくは管理係まで ☎03-3906-2352